

GMC 67

Προσαρμογή κυκλώματος εισόδων εξόδων.

Το GMC έχει συνολικά 13 ports. Τα Port1 μέχρι Port6 είναι εκ κατασκευής είσοδοι με αντίσταση Pull-up οι οποίες ενεργοποιούνται όταν πάνε 0V. Τα Port7 μέχρι Port13 είναι εκ κατασκευής έξοδοι.

Η λειτουργία των port του GMC 67 μπορεί να αλλάξει με κατάλληλες παραμέτρους . Για να αλλάξει όμως η λειτουργία των port πρέπει να γίνουν αλλαγές και στο κύκλωμα.

Οι πιο συνηθισμένες αλλαγές γίνονται βραχυκυκλώνοντας και απομονώνοντας τα pad που υπάρχουν.

Βραχυκυκλώνουμε με ένα μικρό κολλητήρι με ψιλή μύτη και λίγη κόλληση. Απομονώνουμε αφαιρώντας την κόλληση με μια τραβηχτή κίνηση του κολλητηριού το οποίο πρέπει να έχει καθαρή μύτη.

Το pad4 είναι προ-βραχυκυκλωμένο με χαλκό και το απομονώνουμε κόβοντας τον χαλκό με ένα νυστέρι.

Παρακάτω δίνουμε οδηγίες για το πώς γίνονται οι αλλαγές αυτές.

1. Αλλαγή πολικότητας εισόδου.

Για να κάνουμε μια είσοδο να ενεργοποιείται με (+) πρέπει να μετατρέψουμε τις αντιστάσεις σε pull-down. Για να γίνει αυτό απομονώνουμε το pad4 και βραχυκυκλώνουμε το pad5

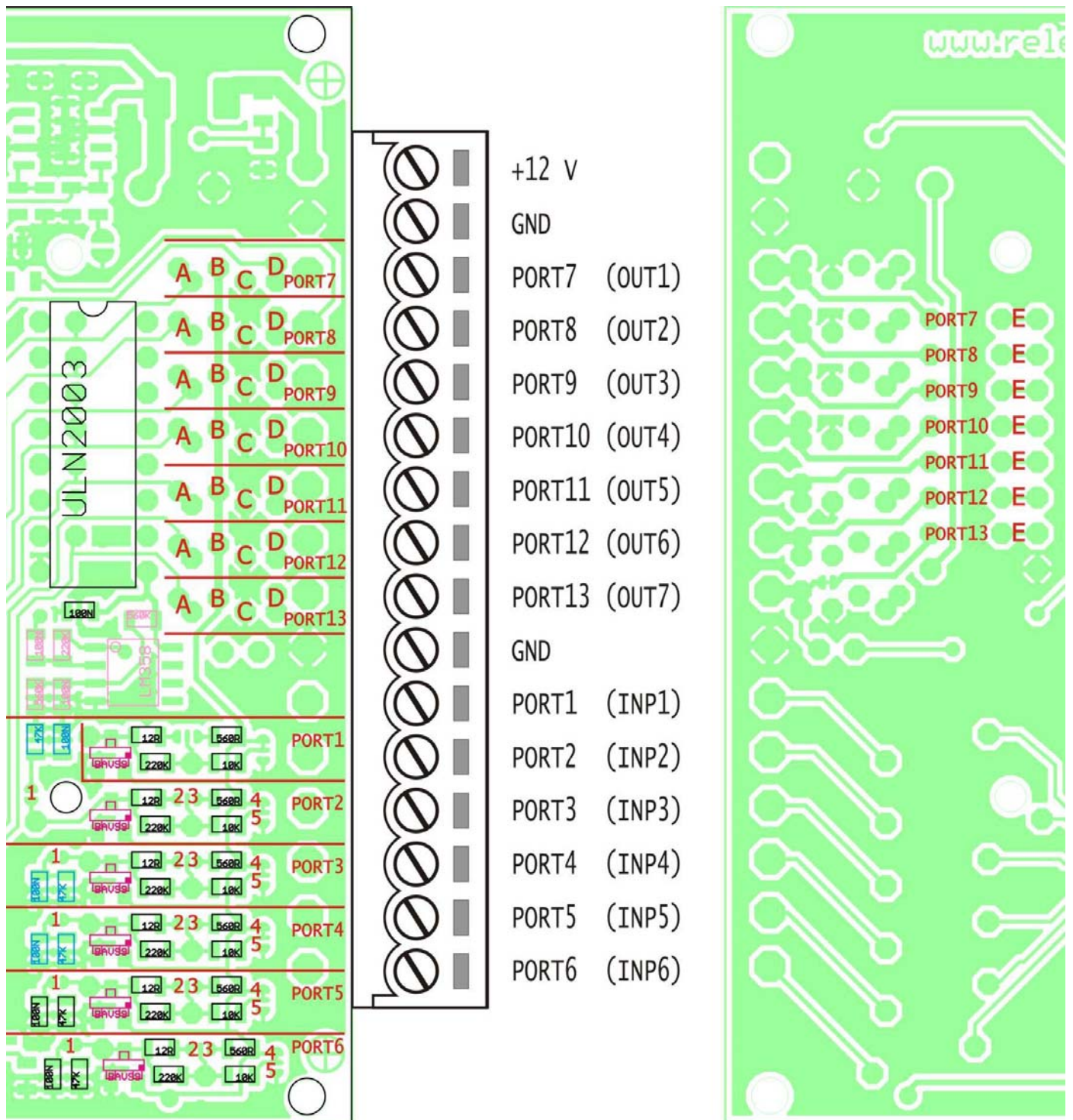
2. Σύνδεση ψηφιακού αισθητήριου θερμοκρασίας.

Τα Port1 μέχρι Port13 μπορούν να γίνουν είσοδοι για ψηφιακό αισθητήριο θερμοκρασίας, για να γίνει αυτό βραχυκυκλώνουμε με λίγη κόλληση τα pads 2 και 3 για τα Port1 μέχρι Port6. Για να γίνει το ίδιο στα Port7 μέχρι Port13 κολλάμε μια αντίσταση 560Ω στα σημεία B και D και μια αντίσταση 12Ω στα σημεία A και D. (το D έχει δυο τρύπες).

3. Μετατροπή εισόδου σε αναλογική.

Τα Port5 και Port6 μπορούν να γίνουν αναλογικοί είσοδοι. για να γίνει αυτό βραχυκυκλώνουμε με λίγη κόλληση το pad1 και απομονώνουμε το pad4.

Το ίδιο μπορούμε να κάνουμε και στα Port2 μέχρι Port4 αλλά εδώ ίσως πρέπει να προσθέσουμε και τα SMD εξαρτήματα που είναι σε μπλε χρώμα τα οποία πιθανόν να λείπουν από το κύκλωμα.



3. Μετατροπή εξόδου σε είσοδο.

Για να μετατρέψουμε μια έξοδο σε είσοδο που ενεργοποιείται όταν πάει 0V πρέπει:

- A. Να κόψουμε το E του αντιστοίχου Port.
- B. Να συνδέσουμε μια αντίσταση 220 KΩ στα σημεία A και D.
- Γ. Να συνδέσουμε μια αντίσταση 10 KΩ στα σημεία B και D.

Εάν θέλουμε η είσοδος να ενεργοποιείται με (+) πρέπει αντί του παραπάνω (Γ) να:

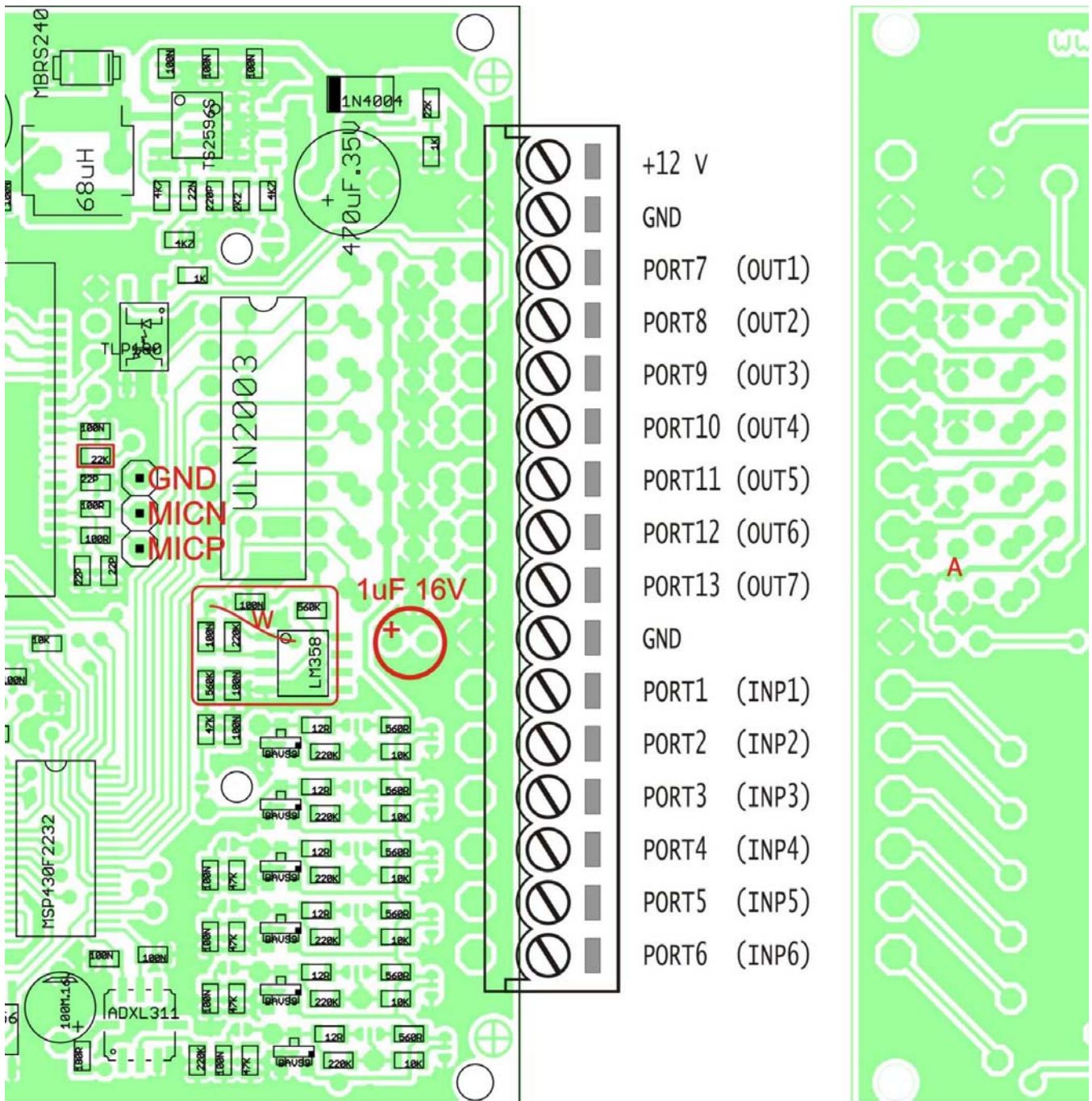
- Γ. Να συνδέσουμε μια αντίσταση 10 KΩ στα σημεία C και D.

Είσοδος και έξοδος ήχου στο GMC 67.

Στο GMC 67 μπορούμε να συνδέσουμε μικρόφωνο ή και ενισχυτή με μεγάφωνο, τότε μπορούμε να ακούμε τι γίνεται στον χώρο που είναι το μικρόφωνο, ή να κάνουμε αναγγελία από μακριά ή να έχουμε ανοικτή επικοινωνία με τα άτομα που είναι στον χώρο.

Η λειτουργία αυτή είναι προαιρετική και πρέπει να καθορίζεται με την παραγγελία της συσκευής.

Για τον προγραμματισμό της λειτουργίας αυτής κοιτά παράγραφο 5. των οδηγιών του GMC 67. Παρακάτω δίνουμε οδηγίες για το πώς θα γίνει η σύνδεση του μικροφώνου και του μεγαφώνου.



Εάν δεν έχει προστεθεί η λειτουργία μεγαφώνου κατά την παραγγελία πρέπει:

Για να συνδέσουμε μεγάφωνο πρέπει:

- A. Να τοποθετήσουμε τον ηλεκτρολυτικό πυκνωτή 1uF 16V στην θέση που δείχνει το σχέδιο και να απομονώσουμε το pad E στην κάτω μεριά της κάρτας.
- B. Να τοποθετήσουμε τα εξαρτήματα που είναι μέσα στο τετράγωνο πλαίσιο (για έξοδο LINE) ή να τοποθετήσουμε το καλώδιο W (για έξοδο MIC).

Η έξοδος για σύνδεση του ενισχυτή θα είναι στο Port13 το οποίο παύει πλέον να λειτουργεί σαν έξοδος 7.

Συνδέουμε ένα πυκνωτικό μικρόφωνο χρησιμοποιώντας ένα καλώδιο 2+μπλενταζ όπως φαίνεται στο παρακάτω σχήμα. Η σύνδεση γίνεται στο αντίστοιχο τριπλό βύσμα στη κάρτα της συσκευής. Το (-) του μικροφώνου είναι αυτό που συνδεεται με το κέλυφος του (κοίτα φωτογραφία).

